

Bescheinigung  
Nr. **V 11027**  
Vom 23.06.2011

## GS-Prüfbescheinigung

Name und Anschrift des  
Bescheinigungsinhabers:  
(Auftraggeber) **Peter Barthau**  
**Fahrzeug- und Maschinenbau GmbH**  
**Hardfeld 2**  
**91631 Wettringen**

Name und Anschrift des  
Herstellers: siehe oben

Produktbezeichnung: **Kranbarer Absetzbehälter**

Typ: SOH-K-N

Produktgruppennummer: 000.7006

Bestimmungsgemäße  
Verwendung: Siehe Betriebsanleitung des Herstellers in der geprüften Fassung

Prüfgrundlage: Europäische Maschinenrichtlinie 2006/42/EG sowie deren Anhang I,  
DIN 30720: Behälter für Absetzkipperfahrzeuge (10/2009), DIN 30723:  
Absetzkipperfahrzeuge, Absetzkippeinrichtungen - Größen, Anforder-  
ungen (10/2009), BGR 186

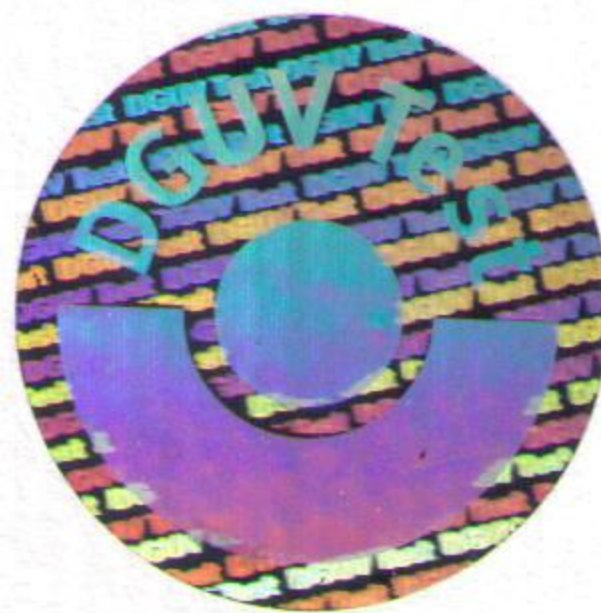
Zugehöriger Prüfbericht: 710139 vom 26.05.2011

Bemerkungen: keine

Das geprüfte Baumuster stimmt mit den in § 7 Absatz 1 Satz 2 des Geräte- und Produktsicherheitsgesetzes genannten Anforderungen überein.  
Der Bescheinigungsinhaber ist berechtigt, das umseitige abgebildete GS-Zeichen an den mit dem geprüften Baumuster übereinstimmenden Produkten anzubringen.  
Der Bescheinigungsinhaber hat dabei die umseitig aufgeführten Bedingungen zu beachten.

Diese Bescheinigung einschließlich der Berechtigung zur Anbringung des GS-Zeichens ist gültig bis: **22.06.2016**

Weiteres über die Gültigkeit, eine Gültigkeitsverlängerung und andere Bedingungen regelt die Prüf- und Zertifizierungsordnung vom September 2010.



Postadresse: • 22757 Hamburg • Hausadresse: Ottenser Hauptstraße 54 • 22765 Hamburg  
Telefon 040 3980 - 1986 • Telefax 040 3980 - 1999 • E-Mail: pruefstelle@bg-verkehr.de • www.bg-verkehr.de/pruefstelle  
Zeichen der Prüf- und Zertifizierungsstelle: 710139-1 Feh/Su